



## Appartement 03

inkl. WLAN

**Lütt Heimaad**  
Apartments am Ostsee Golfplatz

Am Golfplatz 1, 23968 Hohen Wieschendorf  
max. 4 Personen, Wohnfläche ca. 51 qm



Die neu gestaltete Ferienwohnanlage bietet erholungssuchenden Gästen 37 sehr hochwertig eingerichtete Ferienapartements in ruhiger, naturnaher Lage. Freunde des Golfsports genießen ihr Hobby auf dem angrenzenden 18 Loch Golfplatz mit Ostseeblick. In nur ca. 15 Gehminuten erreichen Sie den naturbelassenen Strand mit guten Bademöglichkeiten und saisonaler Strandkorbvermietung. Zudem befindet sich hier die Marina Hohen Wieschendorf mit Yachthafen und Restaurant.

Die stilvolle 2-Zimmer Ferienwohnung Lütt Heimaad 3 ist ideal für Gäste, die mit ihrem Hund anreisen möchten. Das moderne Appartement besitzt eine Wohnfläche von 51qm und kann mit maximal 4 Personen gebucht werden.

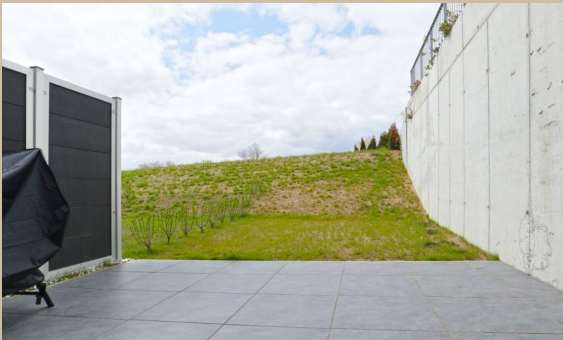
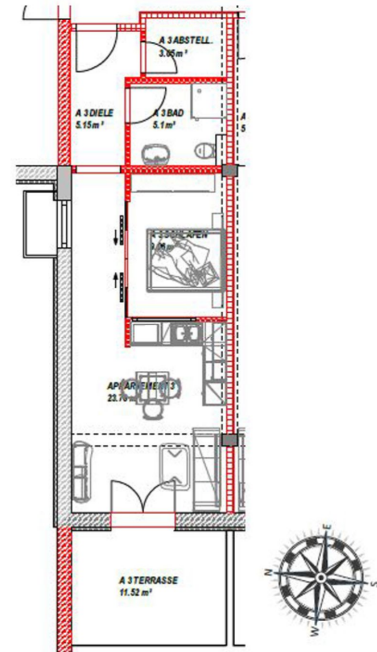


Das hochwertig möblierte Domizil verfügt über moderne Unterhaltungselektronik sowie kostenfreie WLAN-Nutzung. Eine in den Wohnraum integrierte, voll ausgestattete Komfort Küche ermöglicht Ihnen bei Bedarf die Selbstversorgung, wodurch Sie Ihren Aufenthalt völlig unabhängig gestalten können. Zudem befindet sich im Wohnzimmer ein Komfortsofa mit Schlaffunktion, welches zwei zusätzliche Schlafgelegenheiten darbietet. Saisonal möbliert lädt die wohnungseigene Terrasse in westliche Ausrichtung zum Entspannen ein. Erholungsnächtigen Sie in dem separaten Schlafzimmer mit behaglichem Doppelbett. Diese Wohneinheit besitzt ein geräumiges Duschbad mit Waschtisch, WC und Handtuchheizung. In der Nichtraucherwohnung sind Haustiere willkommen. Für mitgebrachte Fahrräder stehen Fahrradboxen nach Verfügbarkeit bereit. Ihren PKW parken Sie kostenfrei auf einem reservierten Außenstellplatz.

Freizeitmöglichkeiten in naher Umgebung:

Golf- Wassersport- Baden im Meer – Radfahren – Wandern – Reiten – Kunstgalerien – UNESCO Welterbe Stadt Wismar – Hafen Wismar- Gebäude der Backsteingotik- Tierpark- Schwimmbad Wonnemar- Escape Room- Kino.





Zeitraum 2024				Zeitraum 2025			
bis	allg.		bis	allg.		w. Tag	w. Tag
	1.Tag inkl. ER	w. Tag		1.Tag inkl. ER	w. Tag		
28.03.24	140,20 €	53,20 €	05.01.25	182,00 €	95,00 €		
02.04.24	163,00 €	76,00 €	17.04.25	153,50 €	66,50 €		
08.05.24	153,50 €	66,50 €	22.04.25	163,00 €	76,00 €		
01.07.24	163,00 €	76,00 €	28.05.25	153,50 €	66,50 €		
01.09.24	182,00 €	95,00 €	01.07.25	163,00 €	76,00 €		
15.09.24	163,00 €	76,00 €	01.09.25	182,00 €	95,00 €		
28.09.24	153,50 €	66,50 €	15.09.25	163,00 €	76,00 €		
06.10.24	163,00 €	76,00 €					
23.12.24	153,50 €	66,50 €					
26.12.24	163,00 €	76,00 €					

Bettwäsche (14 €) & Handtücher (12 €) pro Person auf Wunsch. Der Aufpreis für Haustiere beträgt 8 €/Tag. Einschließlich der Kosten für Strom, Wasser und Heizung. Die Buchungsgebühr beträgt 20 €. RAUCHEN NICHT GESTATTET.