



Appartement 30

Lütt Heimaad
Appartments am Ostsee Golfplatz

Am Golfplatz 1, 23968 Hohen Wieschendorf
max. 4 Personen, Wohnfläche ca. 65 qm



Die neu gestaltete Ferienwohnanlage bietet erholungssuchenden Gästen 37 sehr hochwertig eingerichtete Ferienappartements in ruhiger, naturnaher Lage. Freunde des Golfsports genießen ihr Hobby auf dem angrenzenden 18 Loch Golfplatz mit Ostseeblick. In nur ca. 15 Gehminuten erreichen Sie den naturbelassenen Strand mit guten Bademöglichkeiten und saisonaler Strandkorbvermietung. Zudem befindet sich hier die Marina Hohen Wieschendorf mit Yachthafen und Restaurant.



Das 3-Zimmer Domizil Lütt Heimaad 30, verwöhnt mit einer saisonal möblierten Dachterrasse, von der Ihr Blick über den Golfplatz und weiter in Richtung Ostsee schweift. Die stilvoll eingerichtete Ferienwohnung besitzt eine geräumige Wohnfläche von 65qm und kann mit bis zu 4 Personen bewohnt werden. Die hochwertig eingerichtete Wohneinheit begrüßt die Urlaubsgäste mit einem offenen Wohn-/Essbereich.



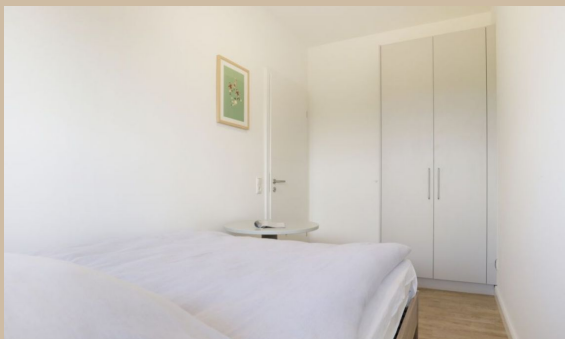
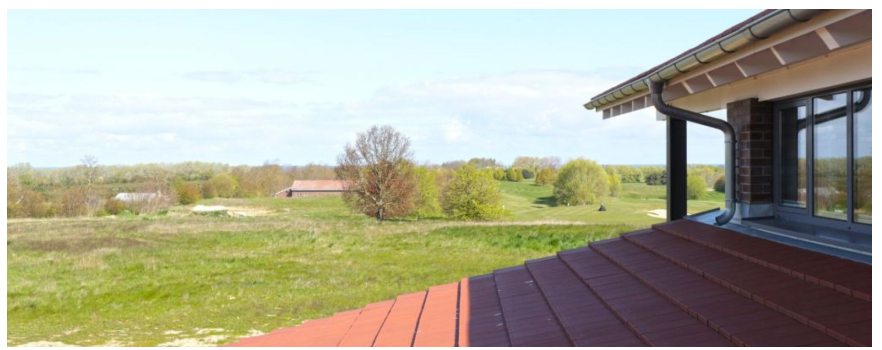
Hier machen Sie es sich zum Fernsehen, oder Musik hören über das Internetradio-USB- gemütlich. Selbstverständlich nutzen Sie das WLAN gebührenfrei. Gäste, die sich gerne eigenständig mit Mahlzeiten versorgen möchten, werden die voll ausgestattete Einbauküche zu schätzen wissen. Ihre zubereiteten Mahlzeiten können Sie am Esstresen oder bei wärmeren Außentemperaturen gerne auf der saisonal möblierten Dachterrasse zu sich nehmen.



Idealerweise verfügt das Appartement über zwei separate Schlafzimmer 1x mit Doppelbett und einem Kleiderschrank. Das zweite Schlafzimmer ist mit einem breiten Bett 140cm x 200cm, sowie einem Kleiderschrank ausgestattet.

Ihr Ferientag beginnt in einem modernen Bad mit bodentiefer Dusche, Waschtisch, Handtuchheizung und WC. Gegen Gebühr können Waschmaschine und Wäschetrockner gemeinschaftlich im Haus benutzt werden.

Es handelt sich um ein Nichtraucherdomizil, in dem Haustiere nicht gestattet sind. Ihren PKW parken Sie kostenfrei auf dem für Sie reservierten Außenstellplatz. Für mitgebrachte Fahrräder, oder Golfgepäck stehen abschließbare Fahrradboxen bereit. Sie wohnen in herrlicher Umgebung, die sowohl zu Golfsport als auch zu ausgiebigen Spaziergängen, Naturbeobachtungen und Badeurlaub mit saisonaler Strandkorbvermietung einlädt.



Zeitraum 2024			Zeitraum 2025		
bis	allg.		bis	allg.	
	1.Tag inkl. ER	w. Tag		1.Tag inkl. ER	w. Tag
28.03.24	178,20 €	67,20 €	05.01.25	231,00 €	120,00 €
02.04.24	207,00 €	96,00 €	17.04.25	195,00 €	84,00 €
08.05.24	195,00 €	84,00 €	22.04.25	207,00 €	96,00 €
01.07.24	207,00 €	96,00 €	28.05.25	195,00 €	84,00 €
01.09.24	231,00 €	120,00 €	01.07.25	207,00 €	96,00 €
15.09.24	207,00 €	96,00 €	01.09.25	231,00 €	120,00 €
28.09.24	195,00 €	84,00 €	15.09.25	207,00 €	96,00 €
06.10.24	207,00 €	96,00 €			
23.12.24	195,00 €	84,00 €			
26.12.24	207,00 €	96,00 €			

Der Mietpreis beinhaltet die komplette Bettwäsche- und Handtuchausstattung für 4 Gäste. Einschließlich der Kosten für Strom, Wasser und Heizung. Die Buchungsgebühr beträgt 20 €. Haustiere nicht gestattet. RAUCHEN NICHT GESTATTET.