



Appartement 36

inkl. WLAN

Lütt Heimaad
Apartments am Ostsee Golfplatz

Am Golfplatz 1, 23968 Hohen Wieschendorf
max. 4 Personen, Wohnfläche ca. 49 qm



Die neu gestaltete Ferienwohnanlage bietet erholungssuchenden Gästen 37 sehr hochwertig eingerichtete Ferienapartements in ruhiger, naturnaher Lage. Freunde des Golfsports genießen ihr Hobby auf dem angrenzenden 18 Loch Golfplatz mit Ostseeblick. In nur ca. 15 Gehminuten erreichen Sie den naturbelassenen Strand mit guten Bademöglichkeiten und saisonaler Strandkorbvermietung. Zudem befindet sich hier die Marina Hohen Wieschendorf mit Yachthafen und Restaurant.



Entspannen Sie in ruhiger Umgebung und genießen Sie den Komfort des 2-Zimmer-Appartement **Lütt Heimaad 36**, welches Ihnen eine Wohnfläche von 49m² sowie einen Balkon Süd-Ausrichtung bietet (Meerblick). Genießen Sie den Ostseeblick hinweg über die wunderschöne Landschaft. Die hochwertig charmant möblierte Wohnung mit guter Raumaufteilung befindet sich in der 2. Etage des Hauses und kann mit maximal 4 Personen belegt werden.



Der liebevoll moderne Wohn-/Essbereich besitzt eine integrierte, voll ausgestattete Küchenzeile, die Ihnen bei Bedarf die Selbstversorgung ermöglicht. Somit sind Sie völlig unabhängig und können Ihren Urlaub frei von Essenszeiten gestalten. Sollten Sie mit mehr als zwei Personen anreisen, so bietet die im Wohnbereich vorhandene Schlafcouch zwei zusätzliche Schlafmöglichkeiten (hochwertiges Schlafsofa). Kostenfreies WLAN ist selbstverständlich vorhanden.

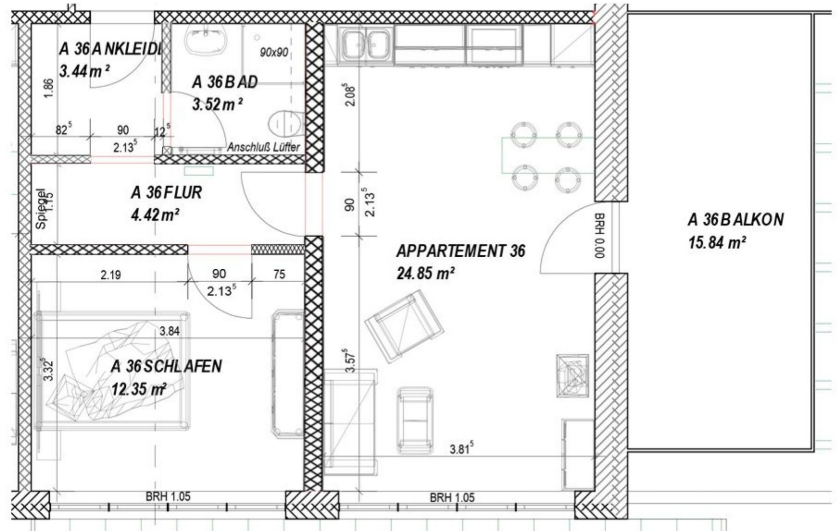


Das separate Schlafzimmer empfängt Sie mit einem bequemen Doppelbett und lädt zu erholsamen Nächten ein. Zudem befindet sich ein zweiter Fernseher im Schlafzimmer. Zugehörig ist ein modernes Duschbad mit Waschtisch, WC und Handtuchheizung. Es handelt sich um eine Nichtraucher Wohneinheit.

Gästen des Hauses steht ein Gemeinschaftsraum zur Verfügung, in welchem sich 3 Waschmaschinen und 3 Trockner befinden (Nutzung mit 1€ Münzen). Für mitgebrachte Fahrräder stehen Fahrradboxen nach Verfügbarkeit bereit. Ihren PKW parken Sie kostenfrei auf einem reservierten Außenstellplatz.

Freizeitmöglichkeiten in naher Umgebung:

Golf - Wassersport - Baden im Meer - Radfahren - Wandern - Reiten - Kunstgalerien - Go-Kart Bahn (Gramkow) - UNESCO Welterbe Stadt Wismar - Hafen Wismar - Gebäude der Backsteingotik - Tierpark - Schwimmbad Wonnemar - Escape Room - Kino.



Zeitraum 2024		
bis	allg.	
	1.Tag inkl. ER	w. Tag
28.03.24	136,20 €	53,20 €
02.04.24	159,00 €	76,00 €
08.05.24	149,50 €	66,50 €
01.07.24	159,00 €	76,00 €
01.09.24	182,00 €	99,00 €
15.09.24	159,00 €	76,00 €
28.09.24	149,50 €	66,50 €
06.10.24	159,00 €	76,00 €
23.12.24	149,50 €	66,50 €
26.12.24	159,00 €	76,00 €

Zeitraum 2025		
bis	allg.	
	1.Tag inkl. ER	w. Tag
05.01.25	182,00 €	99,00 €
17.04.25	149,50 €	66,50 €
22.04.25	159,00 €	76,00 €
28.05.25	149,50 €	66,50 €
01.07.25	159,00 €	76,00 €
01.09.25	182,00 €	99,00 €
15.09.25	159,00 €	76,00 €

Bettwäsche (14 €) & Handtücher (12 €) pro Person auf Wunsch. Der Aufpreis für Haustiere beträgt 10 €/Tag. Einschließlich der Kosten für Strom, Wasser und Heizung. Die Buchungsgebühr beträgt 20 €. RAUCHEN NICHT GESTATTET.

